



TALHAS MANUAIS mod. "COMPACTA NT-8"

Características:

- Equipadas com correntes de alta resistência.
- Estrutura toda estampada em chapa de aço.
- Engrenagens forjadas em aço ligado e tratadas termicamente.
- Ganchos forjados e dispostos de trava de segurança.
- Peso reduzido. Manejo simples, leve e seguro.
- Eixo central montado sobre rolamentos de agulhas.
- Todas as talhas BERG-STEEL são submetidas aos mais severos testes mecânicos, conforme norma ABNT.- NBR 10401.



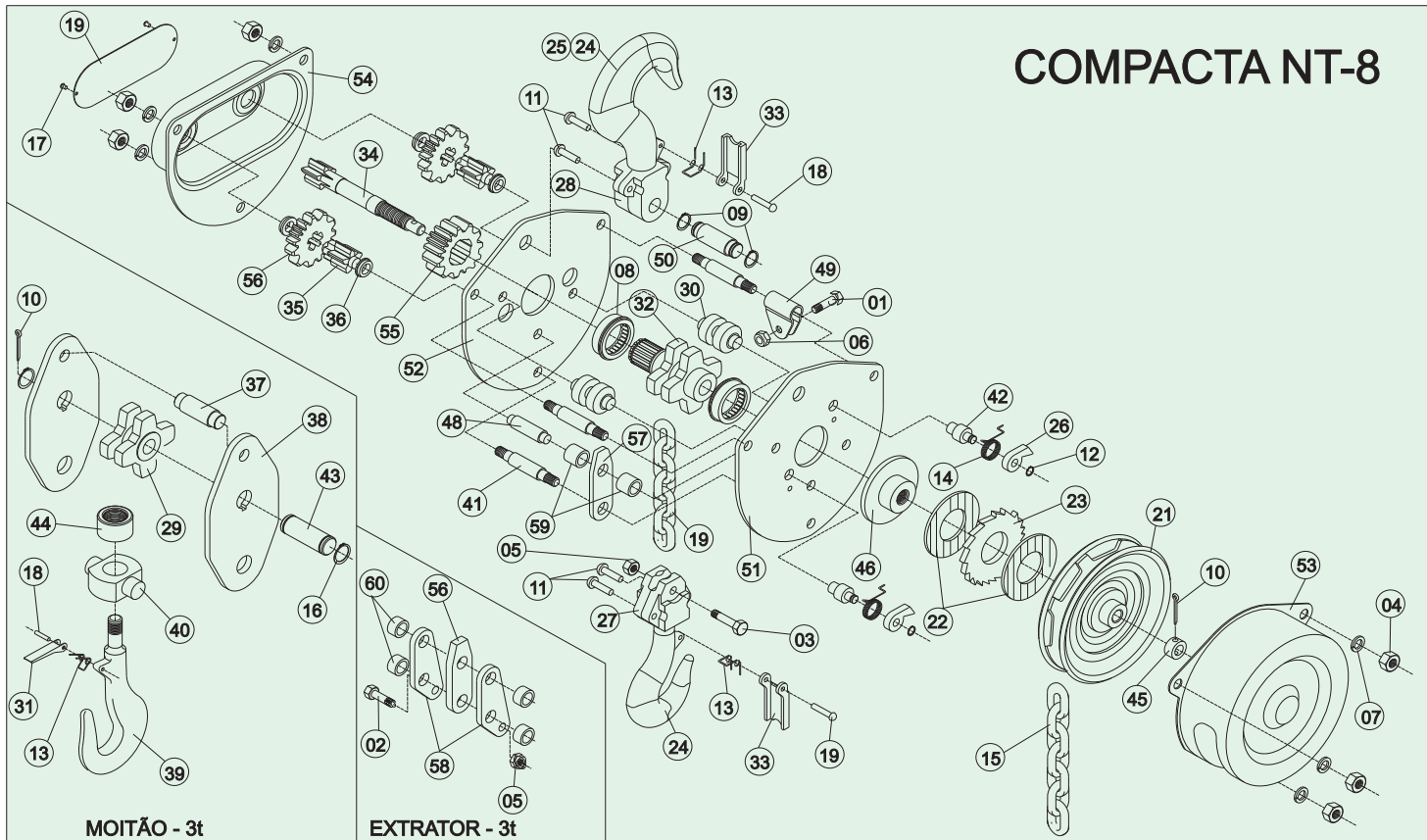
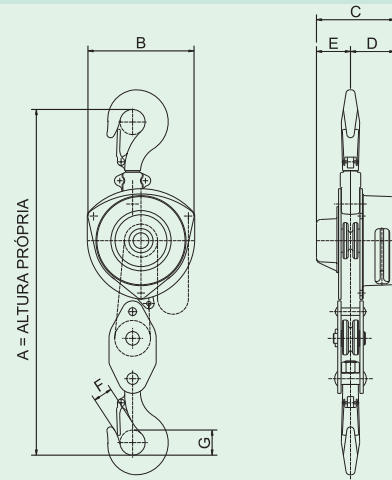
**Capacidades
1,5 e 3 t**

BERG-STEEL S.A. - Fábrica Brasileira de Ferramentas

ARARAS - ESTADO DE SÃO PAULO

DADOS TÉCNICOS

CAPACIDADE	(t)	1,5	3	
REDUÇÃO		67 : 1	134 : 1	
ESFORÇO NECESSÁRIO	(kg)	33	36	
DIMENSÕES	(mm)	A	470	660
		B	205	205
		C	150	150
		D	85	85
		E	65	65
		F	32	40
		G	40	52
PESO SEM CORRENTE	(kg)	11,1	15,4	
PESO POR METRO DE ELEVAÇÃO	(kg)	2,4	3,8	
Nº DE RAMAIS		1	2	
BITOLA	(mm)	8	8	
ELEVAÇÃO STANDART	(m)	3 ou 5	3 ou 5	



COMPACTA NT-8

LISTA DE PEÇAS - MENCIONAR NO PEDIDO A CAPACIDADE DA TALHA

ITEM	Nº PEÇA	DENOMINAÇÃO	ITEM	Nº PEÇA	DENOMINAÇÃO	ITEM	Nº PEÇA	DENOMINAÇÃO
01	15.11.022-4	Parafuso Sextavado 1/4" x 3/4"W Zincado	20	70.01.005-0	Corrente de Carga Ø 8mm	41	70.70.037-4	Tirante 1/2" (1,5 e 3t)
02	15.11.056-1	Parafuso Sextavado Especial Ø5/16"W x 30mm	21	70.58.017-1	Volante NT-8	42	70.70.038-4	Pino do Gatilho (1,5 e 3t)
03	15.11.062-0	Parafuso Sextavado Especial Ø5/16"W x 35mm	22	70.62.005-5	Arruela de Fibra	43	70.70.064-1	Pino da Roldana do Moitão (3t)
04	15.12.025-1	Porca Sextavada 3/8"W Zincada	23	70.62.012-4	Catraca do Freio	44	70.70.065-1	Porca do Moitão (3t)
05	15.12.030-0	Porca Parlock Ø5/16" W - Baixa	24	70.62.022-3	Gancho Superior e Inferior (1,5 t)	45	70.70.072-0	Arruela do Pinhão Central
06	15.12.046-0	Porca Parlock Ø1/4" W - Baixa	25	70.70.030-4	Gancho Superior (3 t)	46	70.70.073-0	Cubo Central
07	15.13.021-9	Arruela de Pressão 3/8" Zincada	26	70.62.026-3	Gatilho do Freio	47	70.70.104-5	Bucha do Extrator (3t)
08	15.14.060-2	Rolamento do Carretel Central	27	70.62.032-2	Suporte do Gancho Inferior (1,5 t)	48	70.70.076-0	Tirante do Extrator
09	15.17.110-7	Anel Elástico Cód.: 501.015	28	70.62.033-2	Suporte do Gancho Superior (1,5 t)	49	70.70.077-0	Terminal do moitão (3t)
10	15.17.119-7	Contra - Pino Ø3/16" x 1" Zincado		70.70.102-5	Suporte do Gancho Superior (3t)	50	70.70.090-9	Pino do Suporte do Gancho Superior (1,5 t)
11	15.17.129-6	Rebite Ø1/4" x 1" (1,5 t)	29	70.62.053-0	Roldana do Moitão (3 t)		70.70.101-5	Pino do Suporte do Gancho Superior (3 t)
	15.17.131-5	Rebite Ø5/16" x 1" (3 t)	30	70.62.100-3	Guia da Corrente de Carga	51	70.70.093-9	Lateral Dianteira NT-8 (1,5 e 3t)
12	15.17.132-5	Anel Elástico Cód.: 501.008	31	70.62.114-2	Trava do gancho (3 t)	52	70.70.094-9	Lateral Traseira NT-8 (1,5 e 3 t)
13	15.17.228-4	Mola da Trava do Gancho (1,5 e 3 t)	32	70.62.124-1	Carretel Central	53	70.70.095-9	Tampa Dianteira
14	15.17.318-3	Mola do Gatilho (NT 1 e 2t) (1,5 e 3 t)	33	70.66.046-0	Trava do gancho (1,5 t)	54	70.70.096-9	Tampa Traseira
15	15.17.361-9	Corrente de Acionamento Ø 5mm	34	70.70.010-6	Pinhão Central	55	70.70.097-9	Engrenagem Central
16	15.17.379-8	Anel Elástico Cód.: 501.019 (3t)	35	70.70.011-6	Pinhão Lateral	56	70.70.098-9	Engrenagem Lateral
17	15.17.432-0	Rebite POP Ø2,4 x 6,5mm	36	70.70.015-6	Bucha Lateral	57	70.70.099-9	Extrator (1,5 e 3 t)
18	15.17.607-9	Rebite com Cabeça Ø5/32" x 1.1/8" (1,5 t)	37	70.70.022-5	Tirante do Moitão (3 t)	58	70.70.100-5	Placa Terminal (3t)
	15.17.782-0	Rebite com Cabeça Ø3/16" x 1.1/8" (3 t)	38	70.70.025-5	Lateral do Moitão (3 t)	59	70.70.103-5	Bucha do Extrator (1,5 t)
19	15.17.823-3	Placa de Identificação - 1,5 t	39	70.70.027-5	Gancho do Moitão (3 t)			
	15.17.824-3	Placa de Identificação - 3 t	40	70.70.028-5	Cruzeta do Moitão (3 t)			



BERG-STEEL S/A

FÁBRICA BRASILEIRA DE FERRAMENTAS

Rua Princesa Izabel, 71 - Caixa Postal 128 - CEP 13600-970
 Fone: (19) 3321.0666 - Fax: (19) 3541.0507 - Araras - SP - Brasil
 e-mail: vendas@berg-steel.com.br - http://www.berg-steel.com.br

CARACTERÍSTICAS TÉCNICAS SUJEITAS
 A ALTERAÇÕES SEM AVISO PRÉVIO.

ATENÇÃO
 AS TALHAS BERG-STEEL NÃO DEVEM SER
 UTILIZADAS PARA TRANSPORTE DE PESSOAS.