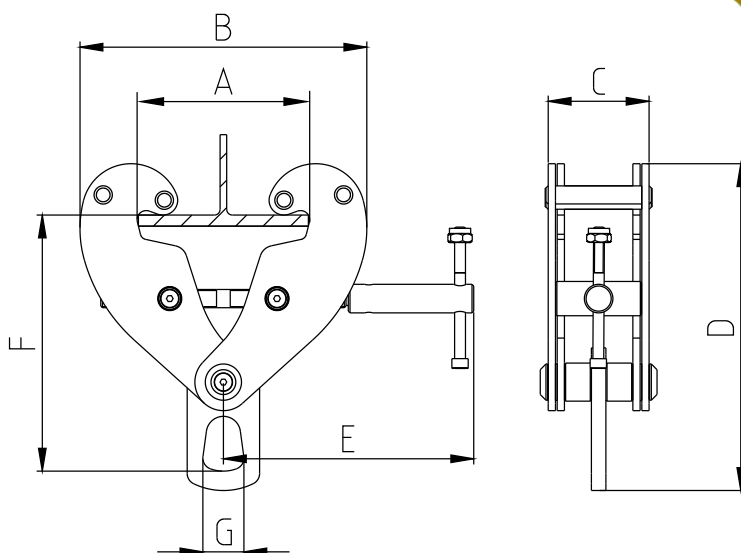


Modelo: *BSPV*

Características:

- Peso reduzido, manejo simples, leve e seguro.
- Seus três eixos de fixação proporcionam maior força e segurança.
- Seu design distribui a carga para longe da borda da flange.
- Adapta-se a uma ampla variedade de larguras de viga.
- Fator de segurança 4:1.
- 100% Testado e aprovado.
- Garantia de 1 ano.
- Produto 100% nacional.

Lançamento



Mod.	Capacidade (t)	Regulagem entre (mm)	A Max. mm	B Max. mm	B Min. mm	C	D	E	F	G	Peso (kg)
BSPV	1	85 à 250	85	375	200	88,5	287	220	205	36	6